



Взгляды, выраженные в данном документе, являются мнением автора и необязательно отражают взгляды или политики Азиатского банка развития (АБР) или его Совета Директоров, или представляемых ими Правительств. АБР не гарантирует точность данных в данном документе и не берет на себя никакой ответственности за последствия их использования. Используемая терминология необязательно может совпадать с официальными терминами АБР.



**Управление риском**

**&**

**Последующий аудит**

**(Последующий аудит)**

**Королевская тайская  
таможня**

**“Что представляет собой управление риском ?”**

“Нам видится, что **Управление риском** представляет собой логический и систематический метод выявления, анализа и ведения риска”

**Управление риском может быть связано с какой-либо деятельностью, функцией или процессом внутри отдельно взятой организации.**

# **Какую пользу несёт для таможни Управление риском?**

- 1. Точный отбор операций с высокой степенью риска,**
- 2. Максимально эффективное распределение ресурсов в направлениях с обещающим результатом;**
- 3. Исключить потерю времени и ресурсов;**
- 4. Повышение административной эффективности;**
- 5. Обеспечить законопослушных участников торговли условиями для работы.**  
( продолжение следует )

## **Какую пользу несёт для таможни Управление риском?** (продолжение)

**6. Свести к минимуму сроки и затраты на проведение торговых операций при таможенном оформлении**

**7. Оперативное отслеживание внешне-экономических операций, тем самым внося вклад в развитие национальной экономики;**

**8. Обеспечить серьёзную основу для принятия таможенных решений в соответствии со служебными инструкциями.**

# Как мы работаем, учитывая риск?

Комитет по Управлению риском

- Центральная система данных по субъектам
- Региональная рабочая группа по Управлению риском
- Региональная система данных по субъектам (местная система данных)

# **Роль Комитета по Управлению риском**

- 1. Определить политику и направления сферы управления риском, связанной с таможенными формальностями, выпуском товаров, дознанием/расследованием и т.д.**
- 2. Разработка критериев отбора импорта и экспорта для физического досмотра.**
- 3. Создание рабочих групп и бригад, исследующих приемлемость надлежащих характеризующих критериев.**

# **Основополагающие индикаторы, характеризующие степень риска**

- 1. Тип/вид товара**
- 2. Страна происхождения**
- 3. Пункт прибытия**
- 4. Ранее собранные данные на импортёра/экспортёра**
- 5. Тип/вид перевозки при пересечении  
(согласно декларации)**
- 6. Таможенный брокер**

## **Составление характеристики опирается на следующее::**

**1. Компьютеризированная система  
составления характеристики  
-На центральном уровне**

**-На региональном уровне**

**2. Компьютеризированная система данных  
по складированию и хранению товара**

**3. Параметры системы**

**«Поисковик» (Discoverer): гибкая и  
удобная, ограниченный доступ  
(только высокопоставленными  
сотрудниками)**

**Система  
«Поисковик»  
(Discoverer)**

Эта программа поможет вам открыть новую или имеющуюся ведомость, что позволит вам получить данные из архива данных

Что вам хотелось бы сделать?



Открыть новую служебную ведомость



Открыть имеющуюся служебную ведомость

В каком виде вы хотите вывести данные на экран?



Таблица



Постраничная таблица с данными



Перекрестная  
таблица



Постраничная таблица с перекрестными  
данными

Постраничная таблица с перекрестными данными позволит вам вывести на экран данные, сгруппированные по критериям, заложенным в первой колонке и верхней строке таблицы. Щёлкните по кнопке "Next" (Далее) для того, чтобы продолжить работу.

< Back

Next >

Finish

Cancel

Help



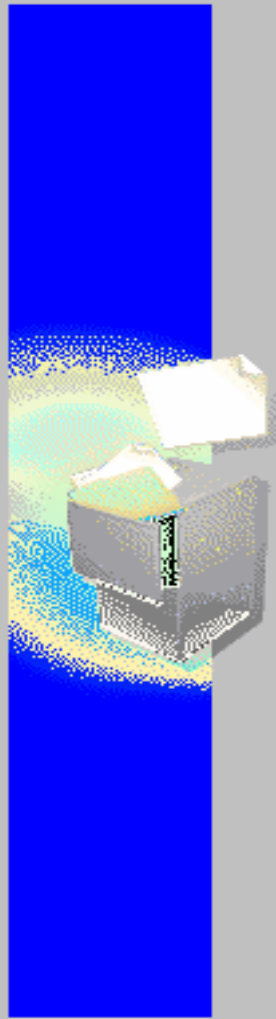
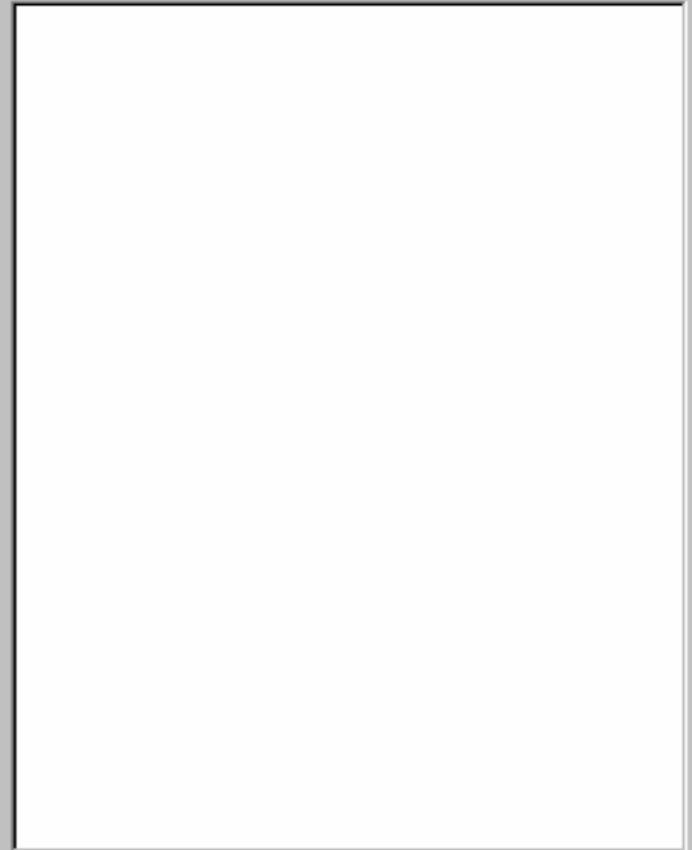
### Инструктор работы со служебной ведомостью: шаг 2

Для того, чтобы внести параметры в текущую ведомость вам необходимо выбрать их в списке имеющихся параметров и перенести их сюда:

Available

- ระบบสถิติสินค้า (DH)
- ข้อมูลสถิติสินค้านำเข้า
- ข้อมูลสถิติสินค้าส่งออก
- ข้อมูลรหัสพื้นที่
- ข้อมูลพิกัดศุลกากร 2 ทศ
- ข้อมูลเลขประจำตัวผู้เสียภาษี
- ข้อมูลรหัสประเทศ
- ข้อมูลชนิดใบอนุญาตสินค้า
- ข้อมูลรหัสสถานที่ผ่านพิธีการ
- ข้อมูลรหัสสถิติพิกัดศุลกากร
- ข้อมูลรหัสสถานที่รับบรรจุ/ตัดบัญชีสินค้า
- ข้อมูลรหัสสถานที่ตรวจปล่อย
- ข้อมูลเวลา
- ข้อมูลGoldCard

Selected





Window

## Thai Customs Department Application



ระบบงาน บนเครื่อง Sun Fire 12K Server

\*

กรณีเปิดหน้าจอ แล้วมีหน้าต่างสีดำนขึ้นมา ห้ามปิดหน้าต่างสีดำ  
ให้รอจนกว่าจะปิดไปเอง

\*\*\*\*

**ประกาศ**

มีปัญหา หรือข้อสงสัยเกี่ยวกับระบบงาน

\*\*\*\*

โปรดติดต่อ Support Desk กรมศุลกากร

โทร 0-2667-7310 ถึง 9 หรือ โทร 0-2350-1000 ถึง 9

Environment **Production**

Location

PID number **180015**

Good morning

Please enter

Usercode

Password

OK

Cancel

**HCE SECURITY**

ครั้งแรกที่เข้าสู่ระบบงานให้ใช้ UserCode และ Password  
เหมือนกับระบบงานเดิม (หน้าจอชฎา)  
กรณีที่มีการขอ Reset Password  
ให้ใช้ Password เหมือนกับ Usercode  
ท่านกำลังอยู่ภายใต้ระบบ Production

ACTIVE

DCPRD

Profile Number: 600924 Type SL Priority R Security Code U

Created/Chngd By: 100578 - อภิลักษณ์ นิ่มศิริ Phone 02 2498698

Notify Person คณะกรรมการบริหารความเสี่ยง Phone2

Selection % 1

Date Start 4042549 Finish 28122551 or Duration (Days) 999

Created Date 19072545 Created Time 15223414

Region 12000201 Authorise Y

Routing Msg

Profile Narrative ให้เปิดตรวจและประเมินอากรและปฏิบัติตามระเบียบที่เกี่ยวของคือ

Random physical inspection 1%

Display

Create

Amend

Criteria

Authorise

Activate

Deactivate

Clear

Cancel

Exit





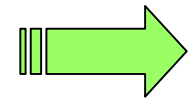
**World-Class Customs  
for Competitiveness  
and Social Safety**

**Can Do First**

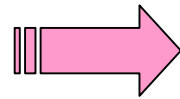
**Risk  
Management**  
การบริหารความ



**Risk Assessment**



**• Green Line**



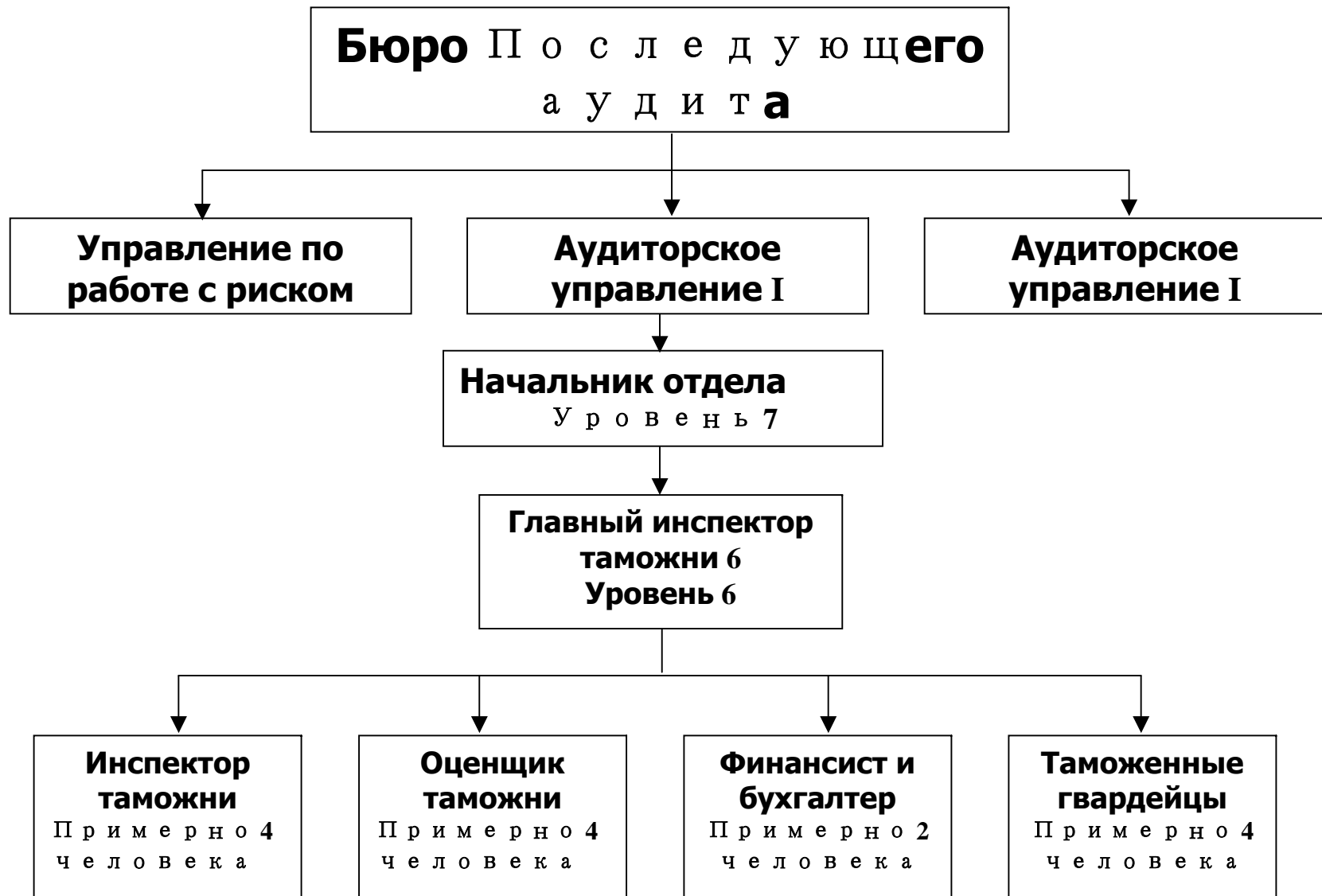
**• Red Line**

**Risk  
Management**



**Последующий  
аудит,  
проводимый  
профильным  
бюро ПА**

# Организационная структура



## **Проведение последующего аудита**

- Тайское таможенное управление в 1980 внедрило практику проведения последующего аудита для особых категорий импортёров и экспортёров (таможенные склады, EPZ, и т.д.)
- До 2000 года полномочия на проведение аудита предоставлялись в рамках уголовного законодательства;
- После 2000 года была принята новая редакция Закона о таможне, который наделял правом сотрудников таможни проводить инспекцию на местах экспортёров/импортёров или связанных сторон.

# Последующий аудит

ПРЕДСТАВЛЯЕТ СОБОЙ ПРОЦЕДУРУ КОНТРОЛЯ, ПРОВОДИМУЮ ПОСЛЕ ВЫПУСКА ТОВАРА. ПРОЦЕДУРА ПОЗВОЛЯЕТ ТАМОЖНЕ САМОЛИЧНО УДОСТОВЕРИТЬСЯ В ТОЧНОСТИ И ДЕЙСТВИТЕЛЬНОСТИ ЗАЯВЛЕНИЙ В ДЕКЛАРАЦИИ ПОСРЕДСТВОМ ИНСПЕКЦИИ СООТВЕТСТВУЮЩИХ ЖУРНАЛОВ, УЧЁТНЫХ ЗАПИСЕЙ, ХОЗЯЙСТВЕННЫХ СИСТЕМ И ДАННЫХ КОММЕРЧЕСКОГО ХАРАКТЕРА, КОТОРЫЕ ХРАНЯТСЯ У ИНТЕРЕСУЮЩЕГО ЛИЦА.

# *ЦЕЛИ ПОСЛЕДУЮЩЕГО АУДИТА*

- **ОБЕСПЕЧИТЬ  
ЗАИНТЕРЕСОВАННОСТЬ  
СУБЪЕКТОВ ВЫПОЛНЯТЬ ВСЕ  
ТРЕБОВАНИЯ**
- **ВЫЯВЛЕНИЕ ФАКТОВ  
ЭКОНОМИЧЕСКОГО  
МОШЕННИЧЕСТВА**

## **ОБЕСПЕЧИТЬ ВЫПОЛНЕНИЕ ВСЕХ ТРЕБОВАНИЙ И КАКАЯ ОТ ЭТОГО ПОЛЬЗА**

- ГАРАНТИЯ НАДЛЕЖАЩЕГО  
НАЛОГООБЛОЖЕНИЯ;**
- ЭФФЕКТИВНАЯ МЕРА ОЦЕНКИ ПО  
КРИТЕРИЯМ ГАТТ;**
- ВЫПОЛНЕНИЕ ТРЕБОВАНИЙ;**
- ВКЛАД В ДЕЛО ДАЛЬНЕЙШЕГО  
РАЗВИТИЯ ТОРГОВЛИ;**
- РЕЗУЛЬТАТИВНОСТЬ И  
ЭФФЕКТИВНОСТЬ ОТ РАБОТЫ  
ТАМОЖЕННОЙ СЛУЖБЫ**

# *ЭКОНОМИЧЕСКОЕ МОШЕННИЧЕСТВО*

- **КОНТРАБАНДА**
- **УКЛОНЕНИЕ ОТ УПЛАТЫ  
ПОШЛИН И СБОРОВ**
- **УКЛОНЕНИЕ ОТ ВЫПОЛНЕНИЯ  
ОГРАНИЧЕНИЙ ИЛИ  
ЗАПРЕЩЕНИЙ**
- **ПОЛУЧЕНИЕ КАКИХ-ЛИБО  
НЕПРАВМОЧНЫХ ВЫГОД/ЛЬГОТ**

# *ЭКОНОМИЧЕСКОЕ МОШЕННИЧЕСТВО (ПРОДОЛЖЕНИЕ)*

- **ЗАНИЖЕННАЯ СТОИМОСТЬ**
- **ЗАВЫШЕННАЯ СТОИМОСТЬ**
- **НЕВЕРНАЯ ДЕКЛАРАЦИЯ ДЛЯ  
УКЛОНЕНИЯ ОТ СОБЛЮДЕНИЯ  
ОГРАНИЧЕНИЙ**
- **НЕВЕРНАЯ КЛАССИФИКАЦИЯ**
- **и тому подобное**

# **Наиболее распространённые модели экономического мошенничества**

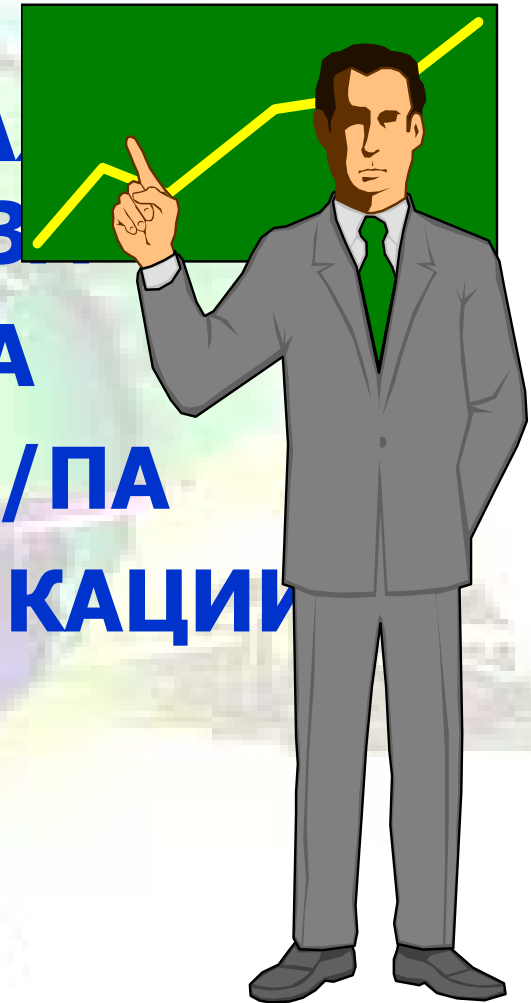
- 1. Занижение таможенной стоимости**
- 2. Неверная классификация**
- 3. Ложное описание**
- 4. Контрабанда**

An aerial photograph of a modern architectural complex. The central feature is a large, curved, cantilevered structure with a reddish-brown roof and a purple base. The building is surrounded by lush green lawns and trees. In the background, several tall, modern skyscrapers are visible against a clear sky. The overall scene is bright and vibrant.

# КАК РАБОТАЕТ ПОСЛЕДУЮЩИЙ АУДИТ

# ОСНОВОПОЛАГАЮЩИЕ ЭЛЕМЕНТЫ

- **НОРМАТИВНО-ПРАВОВАЯ  
ЗАКОНОДАТЕЛЬНАЯ БАЗА**
- **КОЛЛЕКТИВНАЯ РАБОТА**
- **МЕТОДОЛОГИЯ АУДИТА/ПА**
- **ПОВЫШЕНИЕ КВАЛИФИКАЦИИ**



# НОРМАТИВНО-ПРАВОВАЯ И ЗАКОНОДАТЕЛЬНАЯ БАЗА

- **ЗАКОН О ТАМОЖНЕ В.Е. 2543 ( 2000 )**
- **ТАМОЖЕННЫЕ ПРАВИЛА**
- **ТАМОЖЕННЫЕ УВЕДОМЛЕНИЯ**

# **ЗАКОН О ТАМОЖНЕ: №.17, В.Е. 2543 (2000)**

- **НАДЕЛЯЕТ ТАМОЖЕННИКОВ ПОЛНОМОЧИЯМИ ПРОВОДИТЬ АУДИТ НА МЕСТАХ ЭКСПОРТЁРОВ/ИМПОРТЁРОВ;**
- **НЕ ТРЕБУЕТ ПРЕДСТАВЛЕНИЯ ОРДЕРА НА ПРОВЕДЕНИЕ ИНСПЕКЦИИ;**
- **ТРЕБУЕТ ВНЕДРЕНИЕ ТАМОЖЕННЫХ ПРАВИЛ**
- **ПРЕДУСМАТРИВАЕТ ВЗЫСКАНИЯ И ШТРАФЫ ДЛЯ ПРОВИНИВШИХСЯ И НАРУШИТЕЛЕЙ**

# ТАМОЖЕННЫЕ ПРАВИЛА

- **ПРЕДУСМАТРИВАЮТ АУДИТОРСКИЙ ПРОЦЕСС И МЕТОДОЛОГИЮ**
- **ТРЕБУЮТ ПРЕДВАРИТЕЛЬНОЕ УВЕДОМЛЕНИЕ**
- **ПРЕДУСМАТРИВАЮТ СРОК АУДИТА В ТЕЧЕНИЕ 10 ДНЕЙ (МОЖНО ПРОДЛИТЬ ДО 30)**

# ТАМОЖЕННЫЕ УВЕДОМЛЕНИЯ

- **ТРЕБУЕТСЯ, ЧТОБЫ В ТЕЧЕНИЕ, КАК МИНИМУМ, 5 ЛЕТ ВСЕ ИМПОРТЕРЫ/ЭКСПОРТЁРЫ И СВЯЗАННЫЕ СТОРОНЫ СОХРАНЯЛИ УЧЕТНЫЕ И РЕГИСТРАЦИОННЫЕ ЗАПИСИ**
- **ОПРЕДЕЛЯЮТ КАКИЕ УЧЕТНЫЕ И РЕГИСТРАЦИОННЫЕ ЗАПИСИ ДОЛЖНЫ СОХРАНЯТЬСЯ**

# КОЛЛЕКТИВНАЯ РАБОТА



# МЕТОДОЛОГИЯ АУДИТА

- **СБОР ИНФОРМАЦИИ**
- **ВЫБОР СУБЪЕКТОВ**
- **АУДИТ**
- **ПРИ ОБНАРУЖЕНИИ ПРАВОНАРУШЕНИЙ ПРИНИМАТЬ ДАЛЬНЕЙШИЕ МЕРЫ, ПРЕДУСМОТРЕННЫЕ ЗАКОНОМ, И/ИЛИ УРЕГУЛИРОВАНИЕ**

# ПОВЫШЕНИЕ КВАЛИФИКАЦИИ

- **МЕТОДЫ ПРОВЕДЕНИЯ АУДИТА**
- **ОЦЕНКА СТЕПЕНИ И ФАКТОРОВ РИСКА И АДРЕСНОСТЬ**
- **ОЦЕНКА ПО КРИТЕРИЯМ ГАТТ**
- **ТАРИФНАЯ КЛАССИФИКАЦИЯ**
- **МЕТОДЫ ПРЕДВАРИТЕЛЬНОГО АУДИТА**



Приятного  
пребывания

Вопросы и  
ответы

