

Nambawan Samting

Papua Niu Gini (PNG) olsem planti arapela kantri insait long Pasifik, ibungim bikpela hevi long moni sot. Dispela imekim planti pipal ipainim hat laip tru long pasin sindaun ibagarap o turangu lain.

Gavman bilong PNG tokaut pinis strongpela tingting bilong em long katim daun namba bilong ol manmaeri husat istap insait long sindaun ibagarap o turangu lain bihainim pasin bilong wokbung wantaim ol komuniti husat ikisim taim tru long sindaun ibagarap.

Long redim nupela Nesenal Dvelopmen Plen bilong PNG, olibin holim sampela kivung wantaim ol komuniti, woksap, na wok painim aut. Dispela wok painim aut o "Participatory Poverty Assesment" (wokbung bilong skelim nit bilong sindaun ibagarap) ikamap long 2001, insait long wanpela ten eit komuniti olgeta. Wanpela ten tu wok painim aut ikamap long fopela provins, em long Sandaun, Galf, Madang na Is Niu Britan, na sixpela wok painim aut ikamap long Nesenal Kapital Distrik (NCD).

Dipatmen bilong Nesenal Planing na Monitoriing (nupela nem nau em Dipatmen bilong Nesenal Planing na Rural Developmen) ibin go pas long dispela wok. As tingting bilong dispela wok bung na kisim tingting na save long sindaun bilong ol papal ikamap bilong kirapim luksave na bel kirap bilong lukim olsem, komuniti iwok wantaim gavman long kamapim Gavman Polosi, pasim tok wantaim na luksave gut long dispela bikpela hevi long PNG, em poverty (hat laip o sindaun ibagarap). Asian Developmen Bank yet igivim moni bilong dispela wok painim aut.

Wok painim aut

ikamap long

wanpela ten eit

kumuniti



I Tru Olsem Sindaun I Bagarap Emi Bikpela Hevi Long PNG O Nogat?

Oi Nupela senis

ibringim

strongpela laik

long mani

Ating ansa bilong dispela kwesten emi yes. Dispela emi bihainim yet tingting bilong ol pipal husat ibin sindaun insait long dispela wok painim aut. Bai hat long ol pipal i

Vaira Long Ples Bilong Rabis Dam, "Ol Lain Husat I Save Bungim Pipia Bilong Kaikai O Usim Long Stretim Sindaun" Meri Emi 38 Krismas

"Mi bon long Dariau Stesin wes Kerema long Gulf Provins. Mi namba long eitpela pikinini. Taim mi fopela krismas, papa mama i lusim ples na kam long Pot Mosbi. Mipela istap pastaim long Baruni ples na bihain mipela ilusim na go stap long 6 mile (nau Saraga setelmen).

Mipela nambawan lain long kam stap wantaim Saveraga famili. Dispela taim, dispela ples ibin bus. Ino longpela taim bihain, moa na moa pipal i kam sanapim haus na stap long diapela ples. Laip ino gutpela...ia dika roho roho.

"Sotpela taim bihain long kam bilong mipela, mi bungim man bilong mi. Dispela taim emi bin wok wantaim Morobe Fletcher olsem wanpela aprentis wokman. Mipela igat 5 pela pikinini. Nambawan pikinini man indai pinis; ol polis isutim em long ples bilong tromoi pipia long krismas igo pinis. Namba tu pikinini man, meri na pikinini bilong em, tupela indai lusim em ino long taim igo. Namba tri pikinini meri ipinisim gret 10 long hai skul tasol mipela ino gat moni bilong salim em moa igo long skul. Ol yangpela pikinini bilong mi oli stap long praimer skul. Mi save tingting tumas yet long bikpela pikinini boi bilong mi. Ino long taim igo, man bilong mi ipinis wok bai mipela inap mekim bikpela kaikai

bilong makim dai bilong pikinini boi bilong mitupela. Nau emi nogat wok na hevi bilong mipela imekim sidaun ibagarap moa yet. Mipela iwok long kaikai ol pipia kaikai mipela isave kisim long rabis dam (ples bilong tromoi pipia).

"Mipela...ol yanpela man na lapun meri...wetim stoa trak long kam tromoi kaikai we taim bilong kaikaim ol ilus pinis. Ol draiva bilong trak isave tokim mipela long kisim kaikai mipela ilaikim na tromoi ol narapela. Ol man isave lap long mipela long wanem mipela isave kaikai pipia kaikai, tasol mipela ino save kisim sik. Sampela taim mi save mekim pasin turangu (begger) na askim ol manmeri long givim moni na kaikai.

"Tete ol pikinini ino go long skul long wanem ino gat kaikai. Laip emi hat tumas (mauri be auka herea). Ol man sanap long ileksen isave mekim tok promis, eleksen ikam na go, tasol yet ino gat senis. Pipal oli angere, ol yangpela man iwokim pasin raskal na lusim laip bilong ol. Mi laik lukim gutpela senis i kamap. I mas gat moa wok na pe bilong skul imas kam daun. Laip na sindaun bilong mipela ino nap kamap gutpela moa sapos ino gat gutpela senis ikamap bilong stretim sindaun."

tok "yes" olsem hat laip istap long kantri bilong yumi long wanem, sindaun bilong tumbuna ikam inap nau, na pasin bilong lukluk na helpim haus lain emi bikpela samting tru. Husat i gat planti kaikai o moa samting isave helpim ol lain husat igat liklik o nogat samting olgeta. Tasol dispela pasin bilong helpim narapela narapela haus lain iwok long pinis isi isi nau. Insait long planti komuniti, yumi painim olsem, "olain husat igat planti moa samting" ino moa inap long helpim narapela insait long wanpela haus lain.

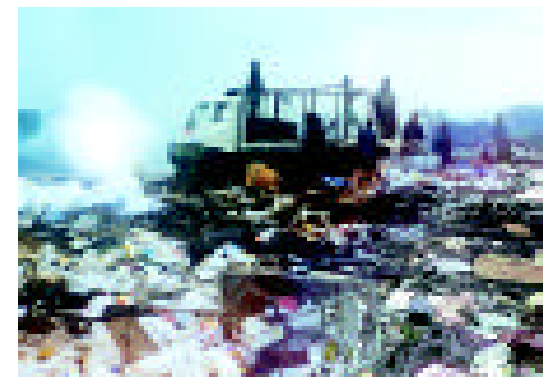
Insait long PNG, sindaun bilong ol turangu lain ihat tru. Sindaun ibagarap iwok long stilim pasin bilong gutpela luksave namel long wanwan haus lain na tu, ikisim laip bilong sampela arapela pipal.

Planti moa pipal long PNG ipaul namel long planti hevi ibungim ol. Iolsem wanpela man isanap namel long rot ikatim narapela rot (kros rot). Sampela pipal i stap bek long asples na i strongim pasin bilong wok gaden, oli go long solwara na wara bilong painim pis na painim welabus long bik bus na mekim narapela kain samting olsem, behainim wei bilong tumuna. Tasol ol nupela senis ikamapim bikpela laik o nit bilong moni olsem na planti pipal ibungim hevi long en. Planti sevis bilong nesenal gavman ino go insait long ples bilong givim helpim long ol pipal. Dispela



Sindaun nogut iwok long kamap bikpela moa long asples na taun wantaim

Oi pipal ipainim na bungim pipia samting oli nap painim long 6 mail rabis dam



imekim planti pipal ilusim asples bilong ol na oligo stap long taun. Dispela ibringim moa hevi long ol sevis long taun na setelmen.

Long stretim dispela kain hevi, nambawan samting bilong mekim em long, kisim gut tingting gut bilong ol pipal husat istap long sindaun ibagarap na painim rot bilong daunim dispela hevi bilong sindaun ibagarap.

Wanem Samting Em Sindaun I Bagarap O Hat Laip?

Long taim bilong wok painim aut, komuniti, sios lida, gavman, ol NGO na wok man bilong arapela bisnis igivim tingting bilong ol long wanem em sindaun ibagarap. Oli tok, hat laip na sindaun bagarap istap long asples na taun tu long PNG, taim ol pipal igat liklik tumas long

- wok na moni
- skul bilong kisim save
- ol sevis olsem lukaut bilong haus marasin na wara saplai, na
- rot na sevis bilong kar na sip.

Bikpela moa hevi we ol man iluk save long en, em gutpela wara bilong dring na tu we ino gat gutpela rot bilong pipal inap wokabaut long en. Wanpela man bilong Talvat Sikut husat iwok long bekim ol askim emi tok "...givim mipela tasol long rot...na lukluk wanem mipela inap long wokim."



Haus oli mekim long pipia

Antap long dispela, ol pipal ilukim tu olsem brukdaun long famili em ikamapim sindaun ibagarap taim mait iburuk, ol pikinini ikisim spak brus na pasin raskal i kamap.

Ol Pipal Insait Long Setelmen Komuniti

Ol lain husat i givim tingting bilong ol i tok olsem, ol turangu lain o ol pipal husat sindaun bilong ol i bagarap insait long setelmen komuniti isave wokim haus bilong ol long pipia kapa, diwai, na palang. Oli nogat gutpela kolos, oli stap oltaim long pasin poret long ol birua lain long wanem, planti pasin birua iwok long kamap moa yet na astru bilong olgeta samting em, "inogat mani, inogat kaikai na inogat wei tru bilong kisim gutpela sindaun."

Yangpela Ino Gat Wok, 20 Krismas Man

"Mi bin bon long Tapini na mi stap wantaim famili bilong mi long wanpela pipia haus. Long 1997 famili bilong mi kam long Pot Mosbi tasol mi stap bek long Tapini. Long 1998 mi lusim skul, nogat skul fi na mi kam stap long Tete setelmen wantaim famili bilong mi. Haus emi wanpela rumtasol na iliklik tumas. Tasol insait long dispela haus mi wantaim papa na mama bilong mi, ol brata, sista, wanpela kasin braa peta, na tupela kasin brata bilong papa tu oli stap wantaim mipela. Papa i bin wok long halipiml wanpela asples mekenik. Mipela igat wanpela bus haus na gaden long Kuriva. Mipela isave igo ikam namel long tupela ples bilong kisim kaikai bilong salim na kaikai. Bipo mipela isave peim PMV long K1.50 bilong go. Nau mipela i peim K4.00 long go wanpela wei.

"Namel long 1998 na 1999 mi no gat wok na mi go long Tapini, Karopa, na Pot Mosbi. Long Tete setelmen mi raun wantaim ol mangi nogut na mipela isave raun na brukim haus na stil. Mi save poret oltaim long dispela kian pasin. Long 1999 mi maritim wanpela meri bilong Goilala. Dispela meri igat wanpela ten faif krismas bilong em, na papa bilong em ino wan bel, tasol bihain

mitupela igat pikinimeri. Nau dispela pikinini wanpela yia na hap krismas.

"Papa bilong meri bilong mi nau isave toktok wantaim mi na sampela nait mi stap wantaim ol long haus bilong ol wantaim meri na pikinini bilong mi. Famili bilong mi ihelpim mi long peim meri bilong mi.

"Long yia 2000 mi wok olsem sikuriti gad long supa maket. Tasol mi no wok oltaim na planti taim mi sindaun wantaim ol poroman long Gerehu maket. Mi save go wantaim ol poroman yet long brukim haus na stil. Mi save kisim liklik hap long ol samting mipela isavestilim.

"Mi luksave olsem taim ikam bai hat tru. Bai mi stap yet long laip we mi nogat moaani, kolos, na go raon long narapela hap. I hat tru long painim wok insait long siti. Mi nogat save long mekim gutpela wok na pasin raskal tu i planti tumas. Planti poroman bilong mi oli dai pinis long han bilong ol polis. Na tu ol yet i save pait bikos oli traim hat tru long stap laip. Mi toktok wantaim papa bilong meri bilong mi long painim wok long main. Mi laikim pikinini meri bilong mi i mas go skul. Dispela bai kamap sapos laip bilong mi senis."

Ol...inogat

kaikai, mani, na

i hat tru long

stap na lukim

narapela de

Laip bilong ol
turangu lain "i
bagarap moa"
long ples
kanaka

Planti famili husat istap long setelmen isave kaikai wanpela taim tasol long wanpela dei. Insait long PNG, dispela lain nau oli kamap olsem ol pipal husat inogat graun long wanem, oli nogat nem long graun bilong tumbuna. Oli gat liklik hap graun tasol o inogat graun olgeta bilong wokim gaden. Olgeta taim oli stap wantaim poret nogut papa graun i rausim ol. Sindaun bilong ol vaira manmeri tu long graun bilong narapela lain isave stopim papa graun tu long wok long graun bilong em.

Ol pipal husat ilusim ples na kam stap long taun setelmen ol itok olsem, i tru olsem stap long taun ihat, tasol laip long asples tu ihat moa yet, long wanem, ol pipal isave wokabaut longpela rot bilong go long skul, hausik, na salim kaikai long maket. Oli bilip olsem taim oli go bek long ples kanaka, dispela bai bringim ol igo longwe tumas long helpim ikam long gavman sevis. Natu bai mekim hat moa long wei bilong kisim moni.

Wei Bilong Kisim Save

Planti turangu lain igat liklik save tasol na ol inoinap long rit na rait. Oli no bin kisim sampela treining bilong givim ol save bilong lukautim gut sindaun bilong ol. Ol lain husat i kamap bikpela manmeri long taun inogat save tumas long painim pis long solwara, natu long painim abus long bus.

Mak long pinisim skul bilong planti pikinini em gret 5. Ol yangpela isave lusim skul pastaim long ol inap kisim gutpela skul

Iluk olsem ol man
i kisim gutpela
skul moa long ol
meri



Ol meri ol
wokim gaden
bilong
kamapim kaikai
na kisim mani
bilong famili

bilong holim wok. Natu oli nogat kain save bilong mekim gutpela wok long ples.

Inogat Gutpela Sevis Igo Long Pipal

Planti pipal long PNG igat sampela kain belhevi long Gavman long wanem, planti sevis bilong gavman i bagarap tru. Planti long ol inoinap long salim kaikai long maket, kisim marasin long hausik, na go long skul long wanem, inogat gutpela rot o trenspot igo long ples bilong kisim displa kain sevis. Long wok painim aut ibin kamap, planti ol meri na pikinini wokabaut longpela rot tru bilong salim kaikai, go long hausik, go long skul na kisim wara.

Wanpela meri bilong ples Mussu long Wes Sepik itok; emi save wokabaut 6pela haua tru long go long kisim marasin long eit pos.

Ol setelmen ino gutpela ples tumas bilong pipal long stap long en bikos inogat klinpela wara, laitpawa, igat pipia hauskapa na planti rascal pasin.

Olsem Wanem Sindaun Bilong Ol Pipal I Wok Long Bagarap O Nogat?

Planti pipal insait long displa wok painim aut itok hatlaip o sindaun I bagarap igo nogut tru insait long 5 pela krismas igo pinis. Wanpla as bilong dispela em bikos ol meri tasol isave wok long gaden na salim kaikai long maket, taim ol man inosave mekim wanpela wok. Natu ol meri istat long mekm wok bilong ol man nau, olsem katim saksak na painim pis.

Ol Turangu I Bungim Hevi Olsem Wanem	
Ples	Ol Kain Hevi
Siti na Taun	Prais bilong "stoa" kaikai igo antap Skul fi igo antap moa Planti man ino gat wok Populesen igo antap moa Namba bilong ol lapun inogat lukaut igo antap moa
Ples Kanaka	Namba bilong ol skul pikinini lusim skul na inogat wok igo antap Sevis na rot, skul klas rum na ol liklik haus marasin iwok long bagarap

Sampela lapun ino save kisim helpim long ol famili o haus lain bilong ol



Tupela samting
ol pikinini oli
stap longwe
long skul oli
save mekim; oli
no laik go long
skul o oli
wokabout
longpela rot

Husat Em Ol Turangu Lain?

Ating bai hat liklik long tok yes long dispela askim, tasol igat turangu lain long olgeta ples nau, igat man na meri long kain kain krismas i stap long ol provins, setelmen na taun. Igat ol lain husat i save kaikai wanpela taim tasol long wanpela de. Oli nogat graun bilong mekim gaden, na ol inogat bikpela save o wei bilong kisim mani. Wanpela man bilong Baismik ples i tok, "Long dispela pe ples olgeta pipal oli turangu lain. Ino gat ino gat gutpela hausik (na mipela) olgeta i stap long hat laip."

Long dispela wok painim aut ikamap klia olsem igat, wanpela lain nau iwok long stap long sindaun ibagarap long ol komuniti.

Planti famili oli
kaikai wanpela
taim tasol long
wanpela dei

Dispela lain em

- lapun manmeri na ol meri man bilong ol idai lusim ol na husat ol pikinini ino inap halipiml ol wantaim mama bilong ol,
- ol mama ino marit,
- ol pikinini inogat mamapapa na ol pikinini husat mamapapa ilusim ol, na

"Kon Meri," 28 Krismas Meri

"Mi bin bon long Pot Mosbi. Mi no save tumas long papa bilong mi. Mi no go long skul olsem na mi nosave long rit na rait. Mi kamap bikpela meri long setelmen na laip bilong mi hat tru. Mama bilong mi isave salim ol pipia ain bilong 6 mile rabis dam na halipiml anti bilong em long planim kaikai. Tasol mipela i nogat bikpela graun. Taim mi gat wanpela ten tu krismas, mi behinim ol kasin brata bilong mi na mipela isave stilim samting long ol manmeri long strit. Bikpela kasin brata bilong mi na ol poroman bilong en i bagarapim (reipim) mi taim mi gat wanpela ten tri krismas. Mi tokim mama bilong tasol emi patim mi nogut tru na itokim mi olsem, mi noken giaman nogut oli rausim mitupela long haus. Mi save bihainim yet gang bilong kasin brata bilong mi na mi save salim bodi bilong mi long K2.00 long wanpela man.

"Taim mi wanpela ten sevan krismas, mi karim wanpela pikinini meri. Mi givim dispela pikinini long wanpela famili long Gerehu. Mino save lukim gen dispela pikinini. Taim mi gat wanpela ten nain krismas, mi kisim sik nogut bilong pasin kuap nabaut na mi kisim marasin long hausik. Long dispela taim tu mi karim narapela pikinini meri gen, na mi yet ilukautim em. Laip bilong dispela liklik pikinini ino strong gut na inidim marasin na kaikai bilong lukautim em. Famili bilong mi noinap helpim mi.

"Bihain mi stat go danis long nait disko; sampela taim bihain long danis mi go wantaim ol wait man long haus

bilong ol. Klostu olgeta nait mi save dring spak nogut tru. Mi save salim bodi bilong mi na ol man isave givim mi mani bilong baim marasin na kaikai bilong pikinini bilong mi. Tasol planti taim mi save pilai pokis tu. Nau yet mi ol man isave kolim mi 'disko' o 'kon meri.' Nau mi painim hat moa long bungim ol man long klap husat iken kisim mi go slip wantaim ol na peim mi. Mi driing planti na simokim spakbrus. Sampela taim mi salim spakbrus long ol wait man. Planti taim mi save kisim ol kasin sista bilong mi go long danis. Na taim ol silip wantaim wanpela man, oli save givim mi liklik mani oli kisim. Sampela taim mipela isave kisim ol mangi PNG yet igo long Saraga setelmen na ol mangi isave paitim ol na kisim mani bilong ol.

"Mi save driman long maritim wanpela wait man husat bai kisim mi na pikinini meri bilong mi igo long narapela kantri. Tasol mi yet mi no ting bai mi lukim gutpela laip long taim bihain. Mi save olsem bai hat na hat moa yet long kisim narapela man nau osle na wanpela weitasol bilong mekim mani, em long go long 6 mail rabis dam na bungim ol pipia ain bilong salim. Mi laikim bai pikinini bilong mi mas kisim gutpela laip, tasol nau emi no stat skul yet. Emi ron nabaut long setelmen istap. Long ples iga planti yangpela manmeri istap long pasin bilong mekim tribal, na bai hat long mi long passim pikinini meri bilong mi long mekim pasin nogut. Mi pilim sore tumas long em."

- ol turangu lain husat wanpela ap long body bilong ol ino wok stret.

Oli kolim dispela lain, ol turangu lain o *ogogami taudia* (Motu). Tupela hap tok wantaim imin olsem ol lain husat sindaun bilong oli bagarap tru. Dispela lain istap tru tambolo long mak bilong gutpela laip.

Wei Bilong Abrusim Hat Laip

Sampela pipal long PNG ikisim helpim long ol wantok o hauslain bilong abrusim sindaun ibagarap. Ol arapela lain igo long lokal gavman ofis bilong askim long halipim tasol ol ino kisim wanem samting oli askim long en. Sampla lain nau oli stap isi tasol na taitim bun wantaim long traim sampela wei long winim hat laip.

Tambalo em sampela rot bilong stap gut long taim bilong sindaun ibagarap, ol lain istap long taun setelmen na asples i tokaut long en long taim bilong wok painim aut.

Ples Kanaka

Ol meri na pikinini iwokabout longpela rot bilong kisim wara na sampela isave boilim wara pastaim long dringim.

Taim bilong sik, sampela isave stap tasol long haus na traim long kamap orait long wanem, oli noinap painim rot bilong go long haus marasin. Planti papal tu iwokabout igo long taun hausik. Sampela igo long puripuriman bilong kisim marasin bilong tumbuna.

Ol lain husat igivim toktok long dispela wok painim aut itok taim ol pikinini stap longwe long skul, sampela itingting long no ken go skul nau. Sampela long ol isave wokabout; tripela awa olgeta. Sampela pikinini istap wantim wantok long taun na go long skul.

Taun Ples

Planti lain istap long taun setelmen ikisim tepwara ausait long stelmen. Ol isave askim ol haus lain istap klostu long setelmen bilong givim ol wara. Pastaim long sevis bilong pawalait iken go long setelmen, pepa bilong soim olsem igat paipwara istap pinis imas go long setelmen. Olsem na planti haus lain insait long setelmen inogat pawa. Planti haus long stelmen igat ges lam o kerosin lam bilong lait. More famili ino inap long baim gutpela samting bilong wokim haus olsem na ol istap wantaim ol wantok bilong, o oli bungim pipia kappa na pepa samting bilong wokim haus.



Sampela lain husat istap long setelmen isave salim buai na mutrus bilong kisim moni. "Brukim haus na stil," salim spak burus, kamap kon meri," kaikai wanpela taim tasol long wanpela de, na askim samting olsem turangu lain na bungim kaikai long rabis dam em ol arapela wei bilong lukaitim sindaun bilong ol turangu lain.

Wanem Astru Bilong Sidaun I Bagarap?

Sindaun i bagarap igat planti kain as bilong en. Tasol taim dispela askim igo long ol pipal long taim bilong wok painim aut, olsem wanem as bilong sindaun bagarap insait long PNG, bekim ikam strong em:

- inogat wok na arapela we bilong kisim wok na moni,
- graun bilong planim kaikai isot o inogat olgeta,
- inogat wei bilong kisim save long skul,
- inogat wei bilong kisim gavman sevis na pipal inogat gutpela haus bilong stap, inogat gutpela wara bilong dring, na sindaun bilong family ibruk daun.

Ol as bilong hat laip bilong ol turangu lain ino wankain long wan wan grup long wan wan komuniti. Tripela grup em pipia laip bilong turangu lain husat oli moaa bungim dispela hevi em ol yangpela pikinini, yangpela manmeri, na ol mama, tasol I tru dispela kain hevi I bagarrappim olgeta kainkain piapl, we namel long ol, ol man tu.

Ol Pikinini

Sot long moni na gutpela kaikai insait long famili mekim ol pikinini sik malnoris, kaskas, grille, TB, na ol kain sik we inap long kisim marasin na bai pinis. Ol narapela pikinini ino inap go long skul long wanem, skul istap long wei tumas, o papamama bilong ol ino inap baim skul, kolos, o inap kaikai bilong ol.

Yangpela Manmeri

Bikos inogat gutpela skul na treining, planti yangpela manmeri painim hat long kisim wok na sindaun long pasin bagarap. Taim ol

yangpela man no painim wok, planti oli kamap raskal. Ol kain raskal pasin oli save mekim em stilin kar, pulim paus moni, brukim haus na stil. Kain laip we ol man ino inap lusim em, spak brus na strongpela dring. Dispela ikamap bikpela famili moa insait long komuniti. Planti moa yangpela manmeri husat isave simukim spak burus isave salim spak brus mariwana. Planti yanpela meri nau iwok long salim bodi bilong ol. Ol yangpela manmeri husat ibekim ol askim i tok "pasin salim skin o pamuk emi no wanpela wok we yu mas kisim skul long mekim."

Ol Meri

Sampela meri husat ibin bekim askim itok olsem, laip bilong turangu lain ikamap long wanem, oli no save gat mani, nogat skul na save long kain kain wok, inogat sevis na rot bilong mekim isi long go hariap long longwe ples. Hat laip wantaim narapela pipal, hamamas na inogat wanbel wantaim ol arapela hauslain iwok long brukim komuniti. Pasim bilong narapela iantap moa long narapela, tabel, na hevi bilong yu mas mekim ol hauslain ihamamas. Liklik save namel long ol meri stopim ol long kamap memba na mekim disisan long palamen o local level gavman. Planti meri lukim olsem ino gat program we bai helpim ol long helpim ol yet bilong mekim wok developmen na stretim sindaun I bagarap.

Ol meri isave karim olgeta hevi bilong kisim mani na kaikai bilong lukautim pikinini bilong ol, na dispela ikamap bikpela moa



Planti i tok oli

no save kisim

halipim long

gavman

Mama isave karim hevi bilong lukaitim femali



long ol famli we papa i lusim ol na ino givim mani long ol. Antap long dispela, planti meri tok olsem, planti kros na pait insait long famili kamap olsem we bilong marit laip.

Igat Nit Long Helpim

Planti pipal ibekim askim itok ol hevi na hat laip nau yumi stap long en ihat tumas long wanpela man o gavman long stretim olsem.

Vairra, "Het Bilong Famili," Man Em 28 Krismas

"Mi bin bon long wanpela ples long Simbu Provins long yia 1973. Papa indai long 1975 na narapela papa bilong mi wantaim meri bilong em tupela ilukautim mi. Mi no skul. Long 1983 mi kam long Pot Mosbi na stap wantaim bikpela brata long wanpela rum haus wantaim fopela arapela man. Mi save wokabout raun long rot (strib) na salim buai na simuk.

"Mi bin bon long wanpela ples long Simbu Provins long yia 1973. Papa indai long 1975 na narapela papa bilong mi wantaim meri bilong em tupela ilukautim mi. Mi no skul. Long 1983 mi kam long Pot Mosbi na stap wantaim bikpela brata long wanpela rum haus wantaim fopela arapela man. Mi save wokabout raun long rot (strib) na salim buai na simuk.

"Long 1992, mi wokim liklik pipia haus bilong mi yet na bihain mi marit. Meri bilong mi bihainim mi long wokim bisnis mi save wokim. Dispela em wei mipela iwokim mani bilong mipela. Long 1996 anti bilong mi husat ibin lukautim mi indai. Mi no inap long go long ples bilong panim em. Mi bin wari nogut tru. Long 1998, mama husat ikarim mi indai, na dispela tu mino bin nap stap long dai bilong em.

"Mitupela meri bilong mi istap wanbel long ranim liklik bisnis bilong mitupela. Long ol Fraide o time bilong malolo mitupela isave mekim K8.00 win mani, tasol long ol arapela de isave kamap namel long K4-6. Long wanpela

de, olsem K2.00 mipela ibaim tapiok, sampela kumu, na kokonas. Sampela taim mipela isave baim pis, sop, simuk, na buai bilong mipela yet.

"Mi nogat pawa o wara long haus bilong mi. Mipela isave kisim wara long tep wara long banis bilong narapela lain na sampela taim ol isave ranim mipela. Mi kalaim hol bilong wokim haus pekpek na long nait mipela i laitim kendel bilong lukluk. Mipela i kuk antap long paia istap long gaden. Sampela taim mi save katim diwai long taun, bungim wantaim na salim long long maket.

"Mi lukluk long gutpela moa taim ikam na mi pasim tingting olsem bai mi kisim gutpela laip na sindaun long yia 2005. Bikman (Bill Skate) bai lukluk long dispela. Mi laik bai mi gat bikpela haus na wanpela kar.

"Mi lukim ol yangpela bilong yumi bai painim hatpela taimtru long bihain taim. Ol tok promis we yumi wok long harim sapos ino kamap tru bai mekim bel bilong ol ihat na oli ken kosim trabel. Olsem na planti yangpela isave wokim rascal bikos long dispela kain sistem. Taim ol papamama ilus tingting long ol pikinini, inogat lukaut na belisi long pikinini na pasin long tanim baksait long ol, iken mekim ol yangpela ikamap raskal mangi. Lotu o sios igivim strong na billip long ol inap oli winim hevi bihainin laik bilong God. Na em yet bai lukautim yumi olgeta taim bihain."

na ol inidim helpim bilong stretim. Tasol planti lain itok ol ino save kisim helpim bilong gavman long stretim dispela kain hevi. Oli save kisim moa helpim long ol wantaok na haus lain bilong ol.

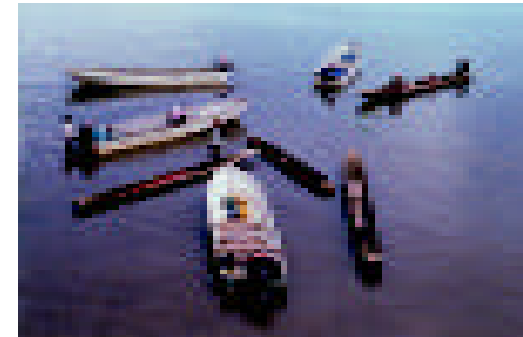
Planti lain itok tu olsem, oli no save long wanpela program bilong gavman bilong daunim hat laip o sindaun ibagarap. Liklik lain tasol itok ol isave tasol long helpim bilong ol kaim grup olsem, Jant loging kampani, Wal Wel laip Fan (World Wildlife Fund), Wol Visen (World Vision), na Pis Faudeisan (Peace Foundation).

Bai Yumi Wokim Wanem?

Bai yumi wokim wanem long stopim sindaun ibagarap o hat laip insait long PNG? Dispela buk iautim sampela bikpela hevi na problem em bai yumi mas stretim.

Nambawan samting em, igat nid bilong harim gut na luksave long wanem samting ol turangu lain ino inap long mekim, na wanem tingting tru bilong ol long

daunim dispela kain hevi. Behain long dispela, putim wantim ol bikpela tingting tru long wanem wok bai kamap nambawan, nambatu, nambatri na igo olsem, etc. Dispela kain samting yumi mas wokim wantaim ol turangu lain bai tingting tru bilong ol imas stap insait long wokplen bilong gavman.



Bikpela nit ikamap strong long skul bilong givim save long lukautim



Ol Bikpela Samting Bilong Mekim Insait Long Komuniti

Ol komuniti ibin kolim aut pinis dispela ol bikpela wokamap em oli laik lukim bai mas kamap long PNG:

- rot bilong kisim wok na ol narapela wei bilong wok mani;
- rot bilong kisim graun bilong wok gaden;
- skul, wara saplai, heltke, rot bilong kisim sevis na maket (ples bilong salim na baim kaikai na araplea samting);
- Save long ranim business bilong lukautim kakaruk, pik, stua, wokim bikpela kanu (boat), woksap bilong stretim ol kain samting olsem sia emi ibruk, stretim kar o moto bilong bout, wok mekenic na maikro kredit skim na rot bilong kisim mani na save bilong kirapim bisnis, maket na trenspot; na
- wanpela opis na ples bilong helpim ol lapun, turangu lain famili, single mama, na ol arapela turangu lain.

Gavman, sios, ol bunis lan (private sector), NGOs, na ol komuniti wanwan igat wok bilong mekim bilong pasin hevi na sindaun ibagarap long kantri bilong yumi. Wanpela grup tasol ino inap long daunim hevi o winim sindaun ibagarap bikos emi wanpela kain problem wei ihat tumas long stretim. Itru sampela Dipatmen iken wokim sampela samting bilong daunim dispela hevi tasol astingting tru bilong komuniti na ol arapela lain insait long kantri em impoten tru.

Dispela em sampela samting komuniti iken wokim bilong daunim pasin sindaun ibagarap.

Olgeta lain igat
ples bilong
mekim samting



Edres o Ofis Bilong Kisim Toksave

Yu laik kisim moa toksave long wok blong daunim sindaun bilong ol turangu insait long PNG, rait ikam long:

Government of Papua New Guinea
Department of National Planning and Rural Development
Vulupindi Haus (Namba 3 flo) P. O. Box 631
Waigani, NCD, Papua New Guinea

Wanem Bai Oli Mekim (Roles)

Samting Bilong Mekim	Ol Grup
Kamapim bikpela teknikal na vokesenal skul	Sios, NGO, Privat bisnis lain
Givim moa toksave long pipal	Sios, NGO, Privat bisnis lain, ol Dona lain (projek fanding ikam long wanem kantri bilong helpim PNG)
Strongim lo na oda na ol han bilong gavman	Kumuniti na ol kukurai o viles sif
Kamapim ol kain samting we igat moa kina long en na mekim ol samting insait long kantri bilong yumi yet bilong strongim ol liklik bisnis man long wok bisnis tu	Praivat bisnis lain

Luksave Long Husat Ibin Wok Wantaim Bilong Kamapim Dispela Buk

Production Team

Principal Researcher/Writer	Ma. Luisa Zuñiga
Editors	Lisa Kircher Lumbao; and Stephen Pollard/ADB
Photographers	Amarnath Hinduja/ADB, front and back covers, pages 6, 7, 8, 9, 11, 12 (bottom), 15 (bottom); 18 (bottom); Nancy Laatonen, page 1, 3 (top); Marcia R. Samson/ADB, pages 4 (top), 12 (top), 17; Chris Yanckello, page 15 (top); and Ma. Luisa Zuñiga, pages 3 (bottom), 4 (bottom).
Production	Office of External Relations and Printing and Graphics Section, ADB



© Asia Development Bank
Olgeta rait bilong ol yet

Wokman bilong Asian Development Bank ikamapim dispela buk. Wanem toktok, tingting kamap, na pinis bilong ol toktok bilong dispela wok painim aut ino makim tingting bilong benk o memba gavman. Asia Development Bank ino inap tok olsem dispela buk emi autim trupela toktok olgeta na em bai nonap ansa long wanem ikamap behainim dispela buk.

Asian Development Bank
P. O. Box 789, 0980 Manila, Philippines
Website: www.adb.org

Ol Nambawan Tingting Bilong Ol Turangu Lain

INSAIT LONG PAPUA NIU GINI

September 2002

Asian Development Bank

OI Toktok Istap Insait

Nambawan Samting	1
I Tru Olsem Sindaun I Bagarap Emi Bikipela Hevi	
Long PNG O Nogat?	2
Wanem Samting Em Sindaun I Bagarap O Hat Laip?	4
Husat Em OI Turangu Lain?	9
Wanem Astru Bilong Sidaun I Bagarap?	12
Bai Yumi Wokim Wanem?	15